

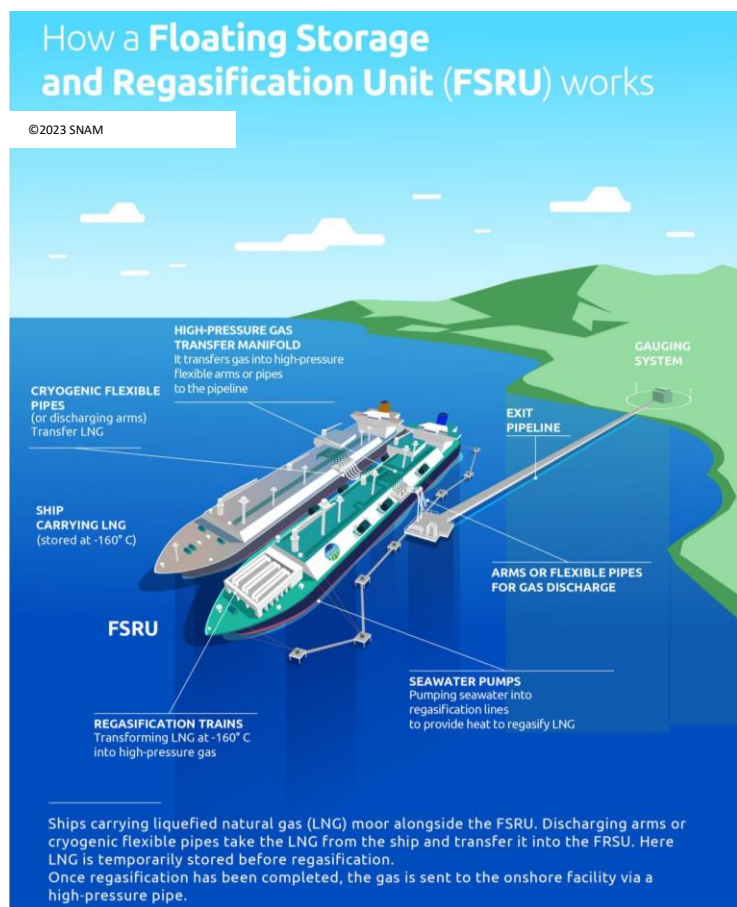
## Στη Σωληνουργία Κορίνθου ανατέθηκε σύμβαση για τον αγωγό του Πλωτού Σταθμού Αποθήκευσης και Αεριοποίησης (FSRU) στην Ιταλία.

Η Σωληνουργία Κορίνθου ανέλαβε συμβόλαιο άνω των 10 εκατ. ευρώ, από τη Snam Ιταλίας, για την προμήθεια περίπου 13 Km, σωλήνων χάλυβα ευθείας ραφής βυθισμένου τόξου (SAWL) για την ανάπτυξη ενός υποθαλάσσιου και χερσαίου αγωγού φυσικού αερίου για τον πλωτό σταθμό αποθήκευσης και αεριοποίησης (FSRU).

Το έργο τερματικού σταθμού LNG με βάση το greenfield FSRU, στο λιμάνι της Ραβέννας αποτελεί ένα στρατηγικό έργο που θα συμβάλλει στη διασφάλιση των ενεργειακών αναγκών της Ιταλίας, στην ενίσχυση της ενεργειακής ασφάλειας και της διαφοροποίησης των ενεργειακών οδών.

Επιπλέον, το έργο θα παρέχει υποδομές ζωτικής σημασίας, χωρητικότητας 170.000 κυβικών μέτρων και διακίνησης 5 δισεκατομμυρίων κυβικών μέτρων φυσικού αερίου ετησίως.

Ο αγωγός 26 ιντσών, θα πιστοποιηθεί για μεταφορά έως και 100% υδρογόνου. Η Σωληνουργία Κορίνθου χρησιμοποιεί τεχνολογία και υποδομές αιχμής, παρέχοντας λύσεις για πιστοποίηση υδρογόνου νέων αγωγών, προκειμένου οι σωλήνες που παράγονται σήμερα και εγκαθίστανται στο σημερινό δίκτυο φυσικού αερίου να καλύπτουν το ενεργειακό μείγμα του αύριο.



Οι σωλήνες θα κατασκευαστούν στις εγκαταστάσεις της Σωληνουργία Κορίνθου, στη Θίσβη Βοιωτίας και θα περιλαμβάνουν εσωτερική επένδυση, καθώς και εξωτερική επένδυση 3-στρώσεων πολυπροπυλενίου και βάρους σκυροδέματος (CWC).

Πρόκειται για την πιο πρόσφατη ανάθεση στη Σωληνουργία Κορίνθου, από τη Snam Ιταλίας, με τη βοήθεια του Ιταλού επιχειρηματικού της εταιρού PIPEX, και βασίζεται στην μακρόχρονη επιτυχή συνεργασία και υλοποίηση παρόμοιων έργων.

**Σχετικά με την Σωληνουργία Κορίνθου**

*Η Σωληνουργία Κορίνθου, τμήμα σωλήνων χάλυβα της Cenergy Holdings, είναι κορυφαίος κατασκευαστής χαλύβδινων σωλήνων για τον παγκόσμιο τομέα της ενέργειας και κατασκευών. Με έργα που εκτελούνται σε περισσότερες από 50 χώρες παγκοσμίως, αναπτύσσουμε καινοτόμες λύσεις, ξεπερνώντας τις προσδοκίες των πελατών μας, είτε πρόκειται για υποθαλάσσια έργα υψηλών απαιτήσεων, αγωγούς μεταφοράς αερίου υψηλής σημασίας, τη μεταφορά 100% υδρογόνου σε υψηλές πιέσεις μέσω αγωγών χάλυβα μεγάλης διαμέτρου / υψηλής αντοχής, ή μια εξειδικευμένη δομική απαίτηση χάλυβα. Όλα αυτά συνδυάζοντας την εμπειρία, την έγκαιρη παράδοση, την καινοτομία και επενδύοντας στην τελευταία τεχνολογία. Για περισσότερες πληροφορίες σχετικά με την εταιρεία μας, επισκεφθείτε την ιστοσελίδα μας [www.cpw.gr](http://www.cpw.gr)*