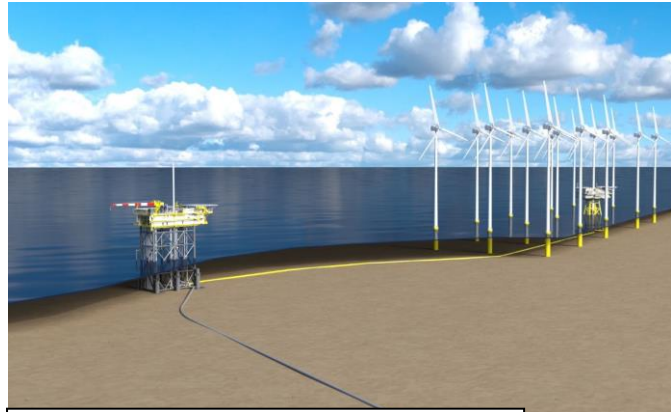


Στη Σωληνουργία Κορίνθου ανατέθηκε σύμβαση για τον αγωγό N05-A

Στη Σωληνουργία Κορίνθου ανατέθηκε σύμβαση από την ONE-Dygas B.V. για την προμήθεια σωλήνων χάλυβα συγκόλλησης υψηλής συχνότητας (HFW) για την πλατφόρμα N05-A.

Η πλατφόρμα N05-A βρίσκεται στη Βόρεια Θάλασσα, περίπου 20 χιλιόμετρα βόρεια από τις εκβολές Ems. Αυτό το υποθαλάσσιο έργο φυσικού αερίου θα λειτουργεί αποκλειστικά με ανανεώσιμες πηγές ενέργειας, προερχόμενες από το αιολικό πάρκο Riffgat, το οποίο συμβάλλει ενεργά στην ενεργειακή μετάβαση και στην επίτευξη των στόχων της συμφωνίας του Παρισιού για το Κλίμα.



Η πλατφόρμα N05-A και η σύνδεσή της με το αιολικό πάρκο Riffgat

διαμέτρου

Το συμβόλαιο καλύπτει 16 χιλιόμετρα αγωγού 20 ιντσών και πάχους 20,6mm, ο οποίος θα περιλαμβάνει εξωτερική επένδυση 3 στρώσεων πολυπροπυλενίου, αλλά και τσιμέντου. Οι σωλήνες HFW θα κατασκευαστούν και θα επενδυθούν εξωτερικά, στο εργοστάσιο της Σωληνουργίας Κορίνθου, στην Ελλάδα, και θα παραδοθούν εντός του 2023. Επιπλέον, ο αγωγός θα πιστοποιηθεί σύμφωνα με τις απαιτήσεις του προτύπου ASME B31.12 option B για αγωγούς υδρογόνου, υποστηρίζοντας τα σχέδια για μελλοντική μεταφορά έως και 100% υδρογόνου.

Το συγκεκριμένο έργο είναι σημαντικό στην προσπάθεια μείωσης του περιβαλλοντικού αποτυπώματος της παραγωγής φυσικού αερίου με την συνδρομή ηλεκτρικής ενέργειας από ανανεώσιμες πηγές, όπως τα θαλάσσια αιολικά πάρκα. Η ηλεκτρική ενέργεια από το αιολικό πάρκο θα μπορεί να μετατρέπεται σε πράσινο υδρογόνο και να μεταφέρεται μέσω των αγωγών στο χερσαίο δίκτυο.

Σχετικά με την ONE-Dygas B.V.

Η ONE-Dygas B.V. είναι η μεγαλύτερη ιδιωτική εταιρεία έρευνας και παραγωγής στην Ολλανδία. Η Εταιρεία βρίσκεται σε στρατηγική θέση στη Βόρεια Θάλασσα (Ολλανδία, Ηνωμένο Βασίλειο και Γερμανία) και έχει εκτενή εμπειρία στη διαχείριση ενός επιτυχημένου και ισορροπημένου χαρτοφυλακίου ενεργητικού εξερεύνησης και παραγωγής. Η προσεκτικά σχεδιασμένη στρατηγική της, στηρίζεται σε τεχνική εμπειρογνωμοσύνη, γεωγραφική διαφοροποίηση και οικονομική ανάπτυξη. Για περισσότερες πληροφορίες, επισκεφθείτε την ιστοσελίδα <https://onedygas.com>

Σχετικά με την Σωληνουργία Κορίνθου

Η Σωληνουργία Κορίνθου, τμήμα σωλήνων χάλυβα της Cenergy Holdings, είναι κορυφαίος κατασκευαστής χαλύβδινων σωλήνων για τον παγκόσμιο τομέα της ενέργειας και κατασκευών. Με έργα που εκτελούνται σε περισσότερες από 45 χώρες παγκοσμίως, αναπτύσσουμε καινοτόμες λύσεις, υπερβαίνουμε τις προσδοκίες των πελατών μας και δημιουργούμε μακροχρόνιες σχέσεις που βασίζονται στην αμοιβαία εμπιστοσύνη και σεβασμό. Όλα αυτά συνδυάζοντας την εμπειρία, την έγκαιρη παράδοση, την καινοτομία και επενδύοντας

στην τελευταία τεχνολογία. Για περισσότερες πληροφορίες σχετικά με την εταιρεία μας, επισκεφθείτε την ιστοσελίδα μας www.cpw.gr