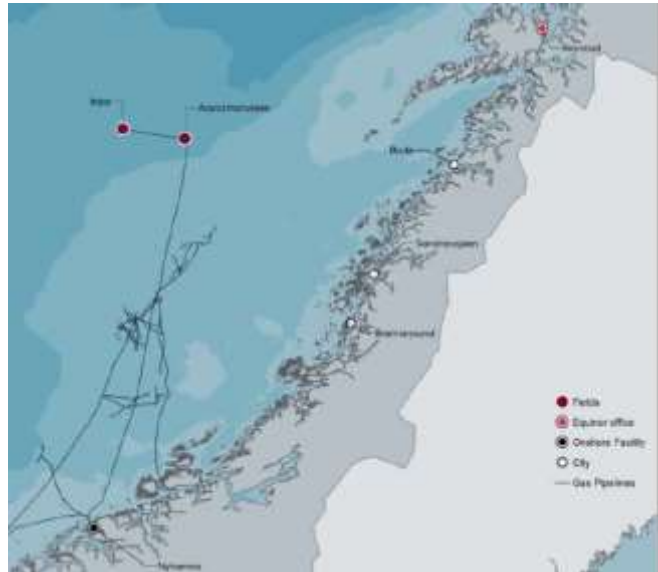


Η Σωληνουργία Κορίνθου επελέγη για υποθαλάσσιο έργο, μεγάλου βάθους, στη νορβηγική θάλασσα.

Η Σωληνουργία Κορίνθου υπέγραψε συμφωνία για την παραγωγή και προμήθεια σωλήνων χάλυβα, περίπου 15 χιλιομέτρων, που θα χρησιμοποιηθούν στην πόντιση του υποθαλάσσιου αγωγού σε μεγάλο βάθος για το έργο IRPA της Equinor

Το πεδίο φυσικού αερίου IRPA, βρίσκεται στη λεκάνη Nøring, το βαθύτερο πεδίο της νορβηγικής υφαλοκρηπίδα (βάθος 1350 m) και θα αναπτυχθεί ως έργο σύνδεσης με την πλατφόρμα Aasta Hansteen,. Το έργο αυτό θα συμβάλει στην αύξηση της παροχής φυσικού αερίου στην Ευρώπη και θα παρατείνει τη διάρκεια ζωής της πλατφόρμας.



Οι σωλήνες θα κατασκευαστούν στις εγκαταστάσεις της εταιρίας στην Ελλάδα και οι εργασίες εγκατάστασης θα ξεκινήσουν σύμφωνα με το χρονοδιάγραμμα εντός του 2025.

Ο Ηλίας Μπεκίρος, Γενικός Διευθυντής της Σωληνουργίας Κορίνθου, σχολίασε: «Η CPW είχε μακρά εμπειρία στην εκτέλεση έργων για υποθαλάσσιους αγωγούς και είμαστε περήφανοι που παραδώσαμε με επιτυχία τους σωλήνες μας για 20 μεγάλα έργα στην περιοχή της Βόρειας Θάλασσας τα τελευταία 5 χρόνια. Είμαστε ιδιαίτερα χαρούμενοι που συνεργαζόμαστε με την Equinor, μια από τις πρωτοπόρες παγκόσμιες εταιρίες του κλάδου, και την συνεργάτιδα εταιρία Mitsui, σε αυτό το έργο.

Σχετικά με την Equinor

Η Equinor είναι μια διεθνής ενεργειακή εταιρεία με έδρα τη Νορβηγία. Με περισσότερα από 50 χρόνια λειτουργίας, η Equinor είναι ο μεγαλύτερος προμηθευτής ενέργειας στην Ευρώπη, παγκόσμιος φορέας εκμετάλλευσης υποθαλάσσιων πόρων, πρωτοπόρος στις ανανεώσιμες πηγές ενέργειας και λύσεων χαμηλών εκπομπών άνθρακα. Η εταιρεία δεσμεύεται στη δημιουργία μακροπρόθεσμης αξίας σε ένα μέλλον χαμηλών εκπομπών άνθρακα, με σκοπό να μετατρέψει τους φυσικούς πόρους σε ενέργεια. Για περισσότερες πληροφορίες, επισκεφθείτε την ιστοσελίδα: www.equinor.com

Σχετικά με την Mitsui & Co., Ltd

Η Mitsui & Co., Ltd (Mitsui) είναι μια παγκόσμια εμπορική και επενδυτική εταιρεία με διαφοροποιημένο επιχειρηματικό χαρτοφυλάκιο με δράση σε περίπου 63 χώρες στην Ασία, την Ευρώπη, τη Βόρεια, την Κεντρική και Νότια Αμερική, τη Μέση Ανατολή, την Αφρική και την Ωκεανία. Το χαρτοφυλάκιο της καλύπτει τις βιομηχανίες ορυκτών και μεταλλικών πόρων, ενέργειας, μηχανημάτων, υποδομών και

χημικών. Η Mitsui έχει μακρά κληρονομιά στην Ασία, όπου έχει δημιουργήσει ένα ποικίλο και στρατηγικό δίκτυο επιχειρήσεων και συνεργατών που της δίνει ένα ισχυρό πλεονέκτημα διαφοροποίησης και παρέχει πρόσβαση σε όλους τους παγκόσμιους εταίρους στην ταχύτερα αναπτυσσόμενη περιοχή του κόσμου. Για περισσότερες πληροφορίες, επισκεφθείτε <https://www.mitsui.com>

Σχετικά με την Σωληνουργία Κορίνθου

Η Σωληνουργία Κορίνθου, τμήμα σωλήνων χάλυβα της Cenergy Holdings, είναι κορυφαίος κατασκευαστής χαλύβδινων σωλήνων για τον παγκόσμιο τομέα της ενέργειας και κατασκευών. Με έργα που εκτελούνται σε περισσότερες από 45 χώρες παγκοσμίως, αναπτύσσουμε καινοτόμες λύσεις, υπερβαίνουμε τις προσδοκίες των πελατών μας και δημιουργούμε μακροχρόνιες σχέσεις που βασίζονται στην αμοιβαία εμπιστοσύνη και σεβασμό. Όλα αυτά συνδυάζοντας την εμπειρία, την έγκαιρη παράδοση, την καινοτομία και επενδύοντας στην τελευταία τεχνολογία. Για περισσότερες πληροφορίες σχετικά με την εταιρεία μας, επισκεφθείτε την ιστοσελίδα μας www.cpw.gr