

ΔΕΛΤΙΟ ΤΥΠΟΥ ΤΗΣ ΣΩΛΗΝΟΥΡΓΕΙΑ ΚΟΡΙΝΘΟΥ Α.Ε.

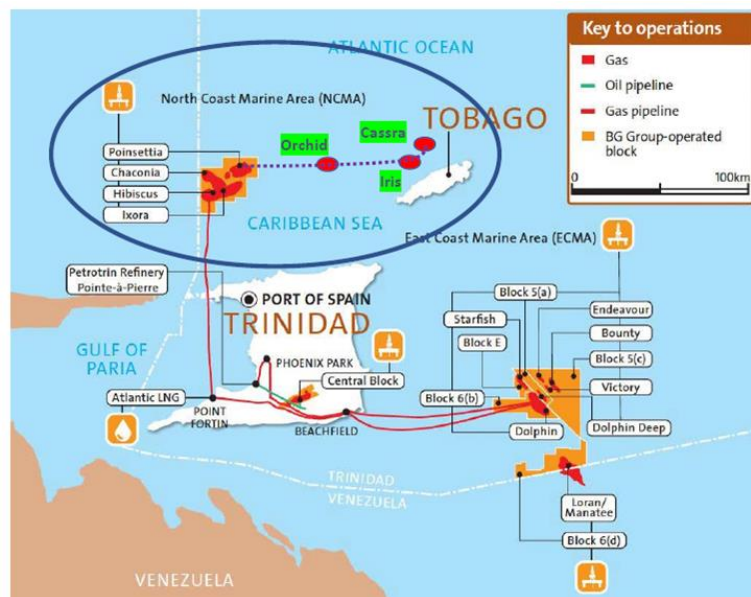
Αθήνα, 3 Σεπτεμβρίου 2020

Η Shell αναθέτει το έργο Colibri στη Σωληνουργία Κορίνθου για υπερ-μήκη σωλήνων χάλυβα



Η εταιρεία Σωληνουργία Κορίνθου Α.Ε. υπέγραψε συμφωνία με τη BG International (θυγατρική της Royal Dutch Shell plc) που είναι διαχειριστής των οικοπέδων 22 και NCMA 4, για την παραγωγή και προμήθεια σωλήνων χάλυβα για την αξιοποίηση των κοιτασμάτων στα οικόπεδα 22 και NCMA-4 (“Colibri”), σε υποθαλάσσιο πεδίο φυσικού αερίου στο Τρινιντάντ και Τομπάγκο.

Η συμφωνία αφορά την προμήθεια 93 χιλιομέτρων σωλήνων χάλυβα HFW και LSAW διαμέτρου 16 ιντσών με εξωτερική επικάλυψη για αντιδιαβρωτική προστασία, για τη λειτουργία αγωγού που θα μεταφέρει αέριο από την εξόρυξη των κοιτασμάτων στα οικόπεδα 22 και NCMA-4 προς την πλατφόρμα Poinsettia διαχείρισης της Shell, η οποία βρίσκεται στην περιοχή του Τρινιντάντ North Coast Marine Area (NCMA). Η εκμετάλλευση των δυο κοιτασμάτων γίνεται από κοινού με την κρατική πετρελαϊκή εταιρεία του Τρινιντάντ και Τομπάγκο.



Η ανάθεση αυτή αποτελεί ένα ακόμα σημαντικό ορόσημο στην αυξανόμενη παρουσία της Σωληνουργεία Κορίνθου στον ενεργειακό κλάδο των υποθαλάσσιων έργων καθώς είναι το πρώτο έργο στο οποίο θα προμηθεύσει σωλήνες σε μέγιστα μήκη των 24 μέτρων / 80 ποδιών. Τα μέγιστα μήκη θα μειώσουν τον αριθμό συγκολλήσεων μεταξύ των σωλήνων του αγωγού κατά περίπου 50% με αποτέλεσμα την περεταίρω σημαντική εξοικονόμηση CAPEX και την ανάλογη μείωση του χρόνου εγκατάστασης του αγωγού.

Σύμφωνα με τον προγραμματισμό του έργου, η έναρξη της παραγωγής των σωλήνων χάλυβα και η εφαρμογή της εξωτερικής επικάλυψης για αντιδιαβρωτική προστασία αναμένεται στα τέλη του 2020 στις εγκαταστάσεις της Σωληνουργεία Κορίνθου στη Θίσβη Βοιωτίας και η εγκατάσταση του αγωγού αναμένεται να ξεκινήσει εντός του 2021.